

### Affichage environnemental : HEINEKEN France mesure l'impact écologique de sa bouteille de 25 cl et propose un dispositif d'information complet du consommateur

Rueil-Malmaison, le 5 octobre 2011 - HEINEKEN France prend une part active à l'expérimentation nationale d'affichage environnemental mise en place par le Ministère de l'Ecologie, du Développement Durable, des Transports et du Logement. Durant un an, il s'agit de tester à grande échelle l'intérêt pour les consommateurs de ce type d'information. Pionnier via son Pacte Développement durable (Cf. [Rapport développement durable 2010](#)), il était logique que HEINEKEN France soit acteur de cette démarche initiée par le Grenelle de l'Environnement.

### Une mesure précise de l'impact environnemental d'une bière en bouteille de verre 25 cl de la production à la consommation

Quel est l'impact écologique de nos achats ? Une question que se posent de plus en plus de consommateurs. HEINEKEN France a donc choisi d'évaluer l'impact sur l'environnement d'une bière en bouteille de verre de 25 cl en matière :

- d'émissions de gaz à effet de serre en gramme équivalent CO<sub>2</sub> / 100 ml
- d'utilisation des ressources naturelles : pourcentage de matière recyclée utilisée et pourcentage de recyclabilité de l'emballage

Ainsi, depuis septembre 2011 et jusqu'en juin 2012, HEINEKEN France indique aux consommateurs les données suivantes dans un contexte où un Français émet en moyenne environ 3000 g. eq. CO<sub>2</sub> par repas :



### Une analyse fine du cycle de vie des bouteilles de 25 cl

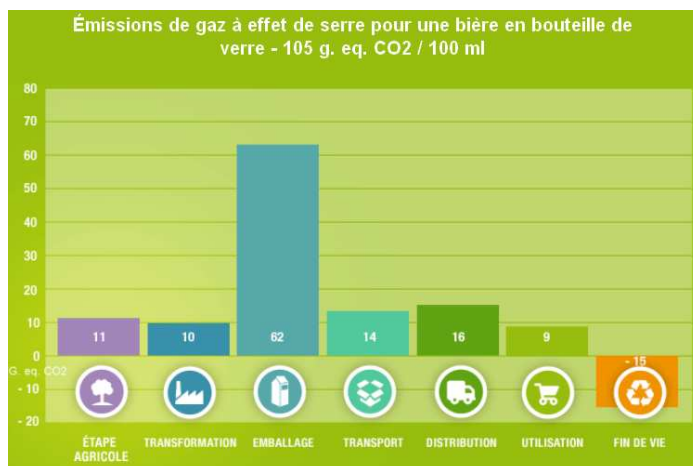
Les données affichées sont issues d'une analyse du cycle de vie (ACV) conduite par Bio Intelligence Service (agence conseil en environnement et développement durable), de l'extraction des matières qui composent les produits Heineken à la fin de leur vie :

- **Etape agricole** : la production des matières premières agricoles soit principalement, la transformation de l'orge en malt. A noter que la bière est composée d'orge, d'eau, de houblon et de levure.
- **Fabrication** : la production de la bière à partir des matières premières agricoles : brassage, filtration, houblonnage, clarification, fermentation.
- **Emballages** : extraction des matières premières d'emballages et fabrication des emballages.
- **Transport** : des matières premières d'origines agricoles du champ au site de production, des emballages de leur site de production au lieu de fabrication puis au site de production/conditionnement, du site de production vers les entrepôts de distribution, des entrepôts vers le lieu de distribution.
- **Distribution** : commercialisation des produits par le circuit grande distribution.
- **Utilisation** : conservation de la bière au réfrigérateur par le consommateur.
- **Fin de vie** : traitement des emballages.



Cette analyse du cycle de vie permet également de préciser aux consommateurs les émissions de gaz à effet de serre de chacune des étapes identifiées.

A noter : moins de 45% des émissions de gaz à effet de serre sont liées à l'emballage. Ce dernier est composé à 79,3%<sup>1</sup> de matériaux recyclés (bouteilles, capsules, étiquettes, carton du pack) et est 100% recyclable.



<sup>1</sup> Données Eco-Emballages

### Un dispositif inédit de transmission de l'information et de recueil des avis

En matière de modes d'information des consommateurs et de recueil de leurs avis, HEINEKEN France a fait le choix :

- D'une sous-rubrique dédiée à l'affichage environnemental sur son site institutionnel [www.heinekenfrance.fr](http://www.heinekenfrance.fr).
- Pour une visibilité accrue, une fenêtre « pop-up » s'affichera également en page d'accueil du site. Ce, durant toute la durée de l'expérimentation.
- Des stop-rayon seront positionnés au sein des hypermarchés participant à l'opération.
- Sur ces stop-rayon, un flash code permettra aux consommateurs d'accéder à une page dédiée d'information sur l'impact d'une bouteille de bière de 25 cl directement sur son smartphone.
- Pour recueillir les avis des consommateurs et en faire une restitution précise au Gouvernement, HEINEKEN France a mis en place un questionnaire en ligne de 3 questions : clarté et pertinence des informations communiquées, considération de l'affichage environnemental comme un critère d'achat à part entière, intérêt et nécessité de disposer d'autres indicateurs.



The screenshot shows the Heineken France website's 'Affichage environnemental' page. At the top, there are navigation tabs: 'NOTRE GROUPE', 'NOS ACTIVITES', 'NOS ENGAGEMENTS', 'NOS RESSOURCES HUMAINES', and 'MÉDIAS'. The main content area is titled 'Affichage environnemental' and includes a sub-header 'Informations relatives à une bière en bouteille de verre de 25 cl (de la production à la consommation)'. Below this, there are three main sections: 'ÉMISSIONS DE GAZ À EFFET DE SERRE' (105 g. eq. CO2 / 100 ml), 'UTILISATION DES RESSOURCES NATURELLES' (Emballage composé de 78% de matériaux recyclés), and 'Emballage 100% recyclable'. There is also a 'REPERE' section with a QR code and a 'GLOSSAIRE' section. At the bottom, there are three more sections: 'EXPERIMENTATION NATIONALE SUR L'AFFICHAGE ENVIRONNEMENTAL', 'METHODOLOGIE', and 'VOTRE AVIS NOUS INTERESSE'.

Pour Patrick Villemin, Secrétaire Général et Président du Comité Développement Durable d'HEINEKEN France : « *Nous nous sommes fixés des ambitions fortes à moyen et long terme : devenir le brasseur-distributeur le plus vert d'ici 2013 et garder notre longueur d'avance en matière de développement durable. Participer à l'expérimentation d'affichage environnemental était une évidence pour HEINEKEN France. Il est indispensable de tendre vers de nouveaux modes d'information en matière d'impact écologique des produits de grande consommation.* »



## Communiqué de presse

### A propos d'HEINEKEN France

HEINEKEN France est à la fois le 1<sup>er</sup> des brasseurs<sup>1</sup> avec Heineken Entreprise et 1<sup>er</sup> des distributeurs pour la Consommation Hors Domicile avec France Boissons<sup>2</sup>.

(1) 1<sup>ère</sup> entreprise nationale, en chiffre d'affaires, de fabrication et de commercialisation de bières.

(2) 1<sup>ère</sup> entreprise nationale, en chiffre d'affaires, spécialisée dans la distribution de boissons pour la Consommation Hors Domicile.

### Contacts Presse

#### **Heineken France :**

Flavie de Lachapelle - Chargée des Relations

Médias

01 47 14 37 71 -

[flavie.de.lachapelle@heineken.fr](mailto:flavie.de.lachapelle@heineken.fr)

[www.heinekenfrance.fr](http://www.heinekenfrance.fr)

#### **Agence Burson-Marsteller :**

Amélie Aubry - 01 41 86 76 70 –

[amelie.aubry@bm.com](mailto:amelie.aubry@bm.com)

Antoine Méry - 01 41 86 76 74 -

[antoine.mery@bm.com](mailto:antoine.mery@bm.com)